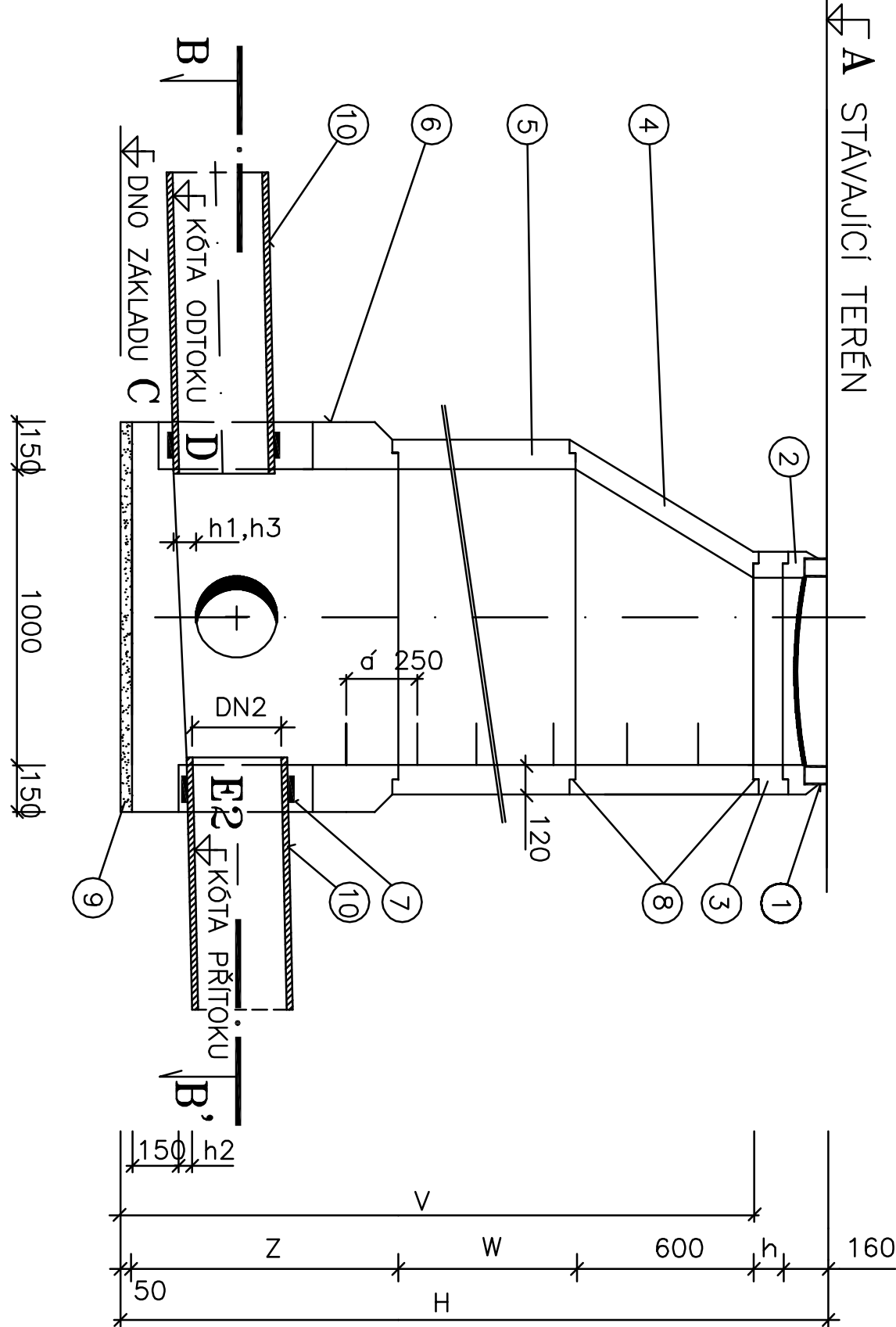
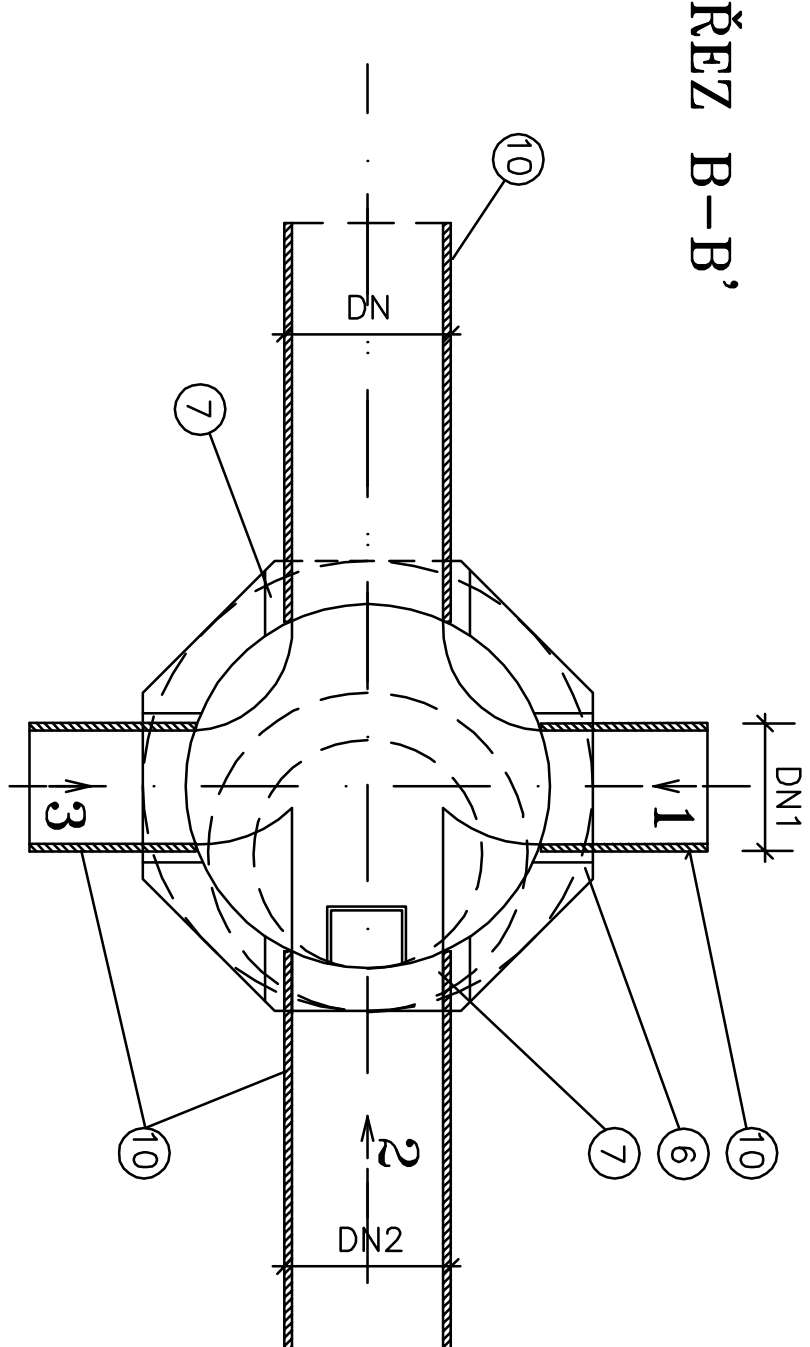


ŘEZ A-A'



ŘEZ B-B'



LEGENDA

1. LITINOVÝ POKLOP D 400, ČSN EN 124
2. ŘAM D-400
3. VYROVNÁVACÍ PRSTENEC 625/40/120
4. PŘECHODOVÁ SKRUŽ TBR-Q 625/600/120-SPK
5. ŠACHTOVÁ SKRUŽ TBS-Q 1000/250/120/SL
6. ŠACHTOVÁ SKRUŽ TBS-Q 1000/500/120/SL
7. ŠACHTOVÁ SKRUŽ TBS-Q 1000/1000/120/SL
8. ŠACHTOVÉ DNO TZZ-Q 1000/VÝŠKY DLE TABULKY
9. ŠACHTOVÁ PŘECHODKA PRO POTRUBÍ PP DN 150-300 mm
10. PŘYŽOVÝ TĚSNIČÍ KROUŽEK
11. HUTNĚNÁ PÍSKOVÁ VRSTVA TL. 50 mm
12. ŽEBROVANÝ PP DN 150-300 mm

VÝŠKA KANALIZAČNÍHO DNA

DN	200	300
Z	650	750

OZNAČENÍ PRO ZAKÁZKOVÝ LIST

<div>DN 1</div> <div>DN 2</div> <div>DN 3</div> <div>h₁ =</div> <div>h₂ =</div> <div>h₃ =</div> <div>h = 0mm</div>	<div>V PŮDORYSU OZNAČIT :</div> <div>-VTOKY DO ŠACHTY-ÚHLY</div> <div>-DRUHY A VNITŘNÍ PRŮMĚRY TRUB</div> <div>-ROZDIL VÝŠEK VTOKŮ K VÝTOKU</div> <div>VÝROBCE TRUB :</div> <div>PŘECHODKY DODÁ :</div> <div>KYNETA : PP</div> <div>STUPADLA DIN 1212 : ANO-NE</div> <div>DATUM EXPEDICE :</div>
---	--

POZNÁMKA : VNITŘNÍ STĚNY ŠACHTICE JE NUTNO VYSPRAVIT A SPÁRY ZATŘÍT CEMENTOVOU MALTOU C100

ČSN 72 2430 A PROVĚST OCHRANNÝ NÁTĚR 2x
POKLOPY UMÍSTĚNÉ V SILNIČNÍM TĚLESE BUDOU
UMÍSTĚNÝ 10 mm POD HRANOU VOZOVKY

VYPRACOVAL	KRESLIL	ZODP. PROJEKTANT	<div><div>Ivo Hradil - VODOPROJEKT</div><div>HAVALČKOVA 1/234</div><div>VALAŠSKÉ MEZÍŘICÍ</div><div>TEL./FAX. 571 612660</div></div>	
VOJTĚCH FAIT	VOJTĚCH FAIT	ING. IVO HRADIL		
INVESTOR	MÍSTO			
Město Kopřivnice	Kopřivnice-Vlčovice			
AKCE	KOPŘIVNICE – CHODNÍK VLČOVICE – MNIŠÍ SO301 ÚČELOVÉ ODVODNĚNÍ MÍSTNÍ KOMUNIKACE		FORMÁT	2 A4
			DATUM	03. 2016
			ÚČEL	DSP
			ARCH. ČÍSLO	2015.13-D1
NAZEV	REVIZNÍ ŠACHTICE		MĚŘÍTKO	Č. VÝKRESU
			---	D1/3